

ZÁZNAM O ÚČINNOSTI

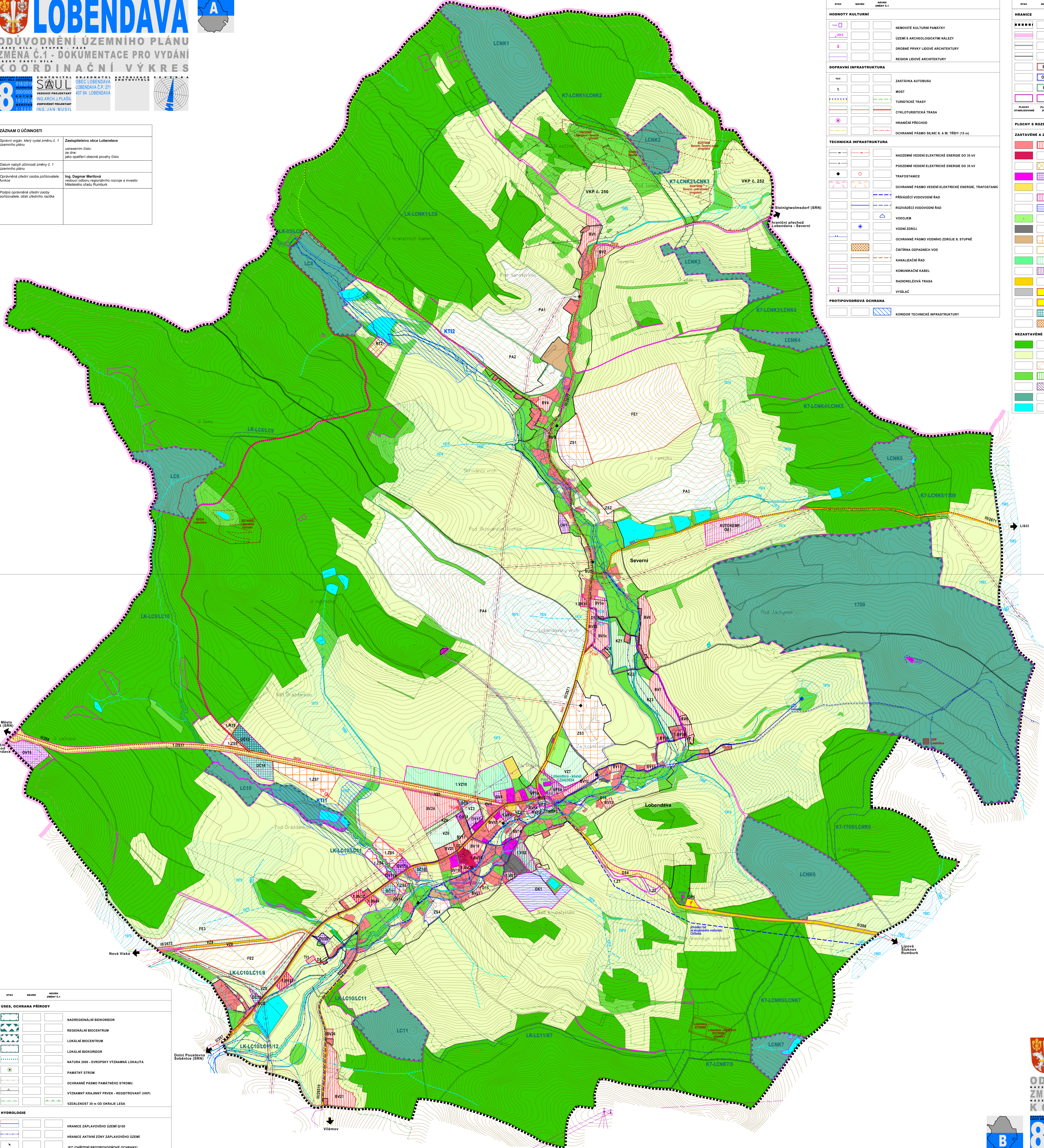
Správní orgán, který vydal změnu č. 1 územního plánu	Zastupitelstvo obce Lobendava
Datum nabytí účinnosti změny č. 1 územního plánu	usnesením č. 10 ze dne 14.10.2024 při spáření obecní povahy č. 10
Opavěná úřední osoba pořizovatele funkce	Ing. Dagmar Martlová vedoucí odboru regionálního rozvoje a investic Městského úřadu Rumburk
Podpis opavěné úřední osoby pořizovatele, ošak úředního razítka	

OBES, OCHRANA PŘÍRODY

	NADREGIONÁLNÍ BIODIVERZITA
	REGIONÁLNÍ BIOCENTRUM
	LOKÁLNÍ BIOCENTRUM
	LOKÁLNÍ BIODIVERZITA
	NATURA 2000 - EVROPSKY VÝZNAMNÁ LOKALITA
	PAMÁTNÝ STROM
	OCHRANNÉ PÁSMO PAMÁTNÉHO STROMU
	VÝZNAMNÝ KRAJINNÝ PRVEK - REGISTROVANÝ (VKP)
	VZDÁLENOST 30 m OD OKRAJE LESA

HYDROLOGIE

	HRANICE ZÁPLAVOVÉHO ÚZEMÍ Q100
	HRANICE AKTIVNÍ ZÓNY ZÁPLAVOVÉHO ÚZEMÍ
	JEZ (ZAŘÍZENÍ PROTIPOVODŇOVÉ OCHRANY)



STAV **NÁZEV** **MĚŘÍTKO** **ZMĚNY Č.1**

HODNOTY KULTURNÍ

	NEMOVITÉ KULTURNÍ PAMÁTKY
	ÚZEMÍ S ARCHEOLOGICKÝMI NÁLEZY
	DROBNÉ PRVKY LIDOVÉ ARCHITECTURY
	REGION LIDOVÉ ARCHITECTURY

DOPRAVNÍ INFRASTRUKTURA

	ZASTÁVKA AUTOBUSU
	MOST
	TURISTICKÉ TRASY
	CYKLOTURISTICKÁ TRASA
	HRANIČNÍ PŘECHOD
	OCHRANNÉ PÁSMO SILNIC II A III. TŘÍDY (15 m)

TECHNICKÁ INFRASTRUKTURA

	NADZEMNÍ VEDENÍ ELEKTRICKÉ ENERGIE DO 35 kV
	PODZEMNÍ VEDENÍ ELEKTRICKÉ ENERGIE DO 35 kV
	TRAFOSTANICE
	OCHRANNÉ PÁSMO VEDENÍ ELEKTRICKÉ ENERGIE, TRAFOSTANICE
	PŘÍVADĚCÍ VODOVODNÍ ŘÁD
	ROZVADĚCÍ VODOVODNÍ ŘÁD
	VODOJEM
	VODNÍ ZDROJ
	OCHRANNÉ PÁSMO VODNÍHO ZDROJE II. STUPNĚ
	ČISTÍRNA ODPADNÍCH VOD
	KANALIZAČNÍ ŘÁD
	KOMUNIKAČNÍ KABEL
	RADIORELEVOVALNÁ TRASA
	VYSÍLAČ

PROTIPOVODŇOVÁ OCHRANA

	KORIDOR TECHNICKÉ INFRASTRUKTURY
--	----------------------------------

STAV **NÁZEV** **MĚŘÍTKO** **ZMĚNY Č.1**

HRANICE

	HRANICE ŘEŠENÉHO ÚZEMÍ = HRANICE OBCE
	STÁTNÍ HRANICE ČESKÉ REPUBLIKY
	HRANICE KATASTRÁLNÍCH ÚZEMÍ
	HRANICE ZASTAVĚNÉHO ÚZEMÍ K.č.L. 2022
	PLOCHY ZMĚN - ZASTAVITELNÉ
	PLOCHY ZMĚN - PŘESTAVBNÉ
	PLOCHY ZMĚN - NEZASTAVITELNÉ (PLOCHY ZMĚN V KRAJINĚ)
	PŘEDMĚT ZMĚNY Č.1

PLOCHY S ROZLIŠNÝM ZPŮSOBEM VYUŽITÍ

ZASTAVĚNÉ A ZASTAVITELNÉ PLOCHY

	PLOCHY BYDLENÍ - RODINNÉ DOMY - BV
	PLOCHY BYDLENÍ - BYTOVÉ DOMY - BB
	PLOCHY REKREACE - DĚTSKÝ TÁBOR - RT
	PLOCHY OBČANSKÉHO VYBAVENÍ - OBČANSKÁ VYBAVENOST - OV
	PLOCHY OBČANSKÉHO VYBAVENÍ - SPORT - OS
	PLOCHY OBČANSKÉHO VYBAVENÍ - AUTOKEMP - OA
	PLOCHY OBČANSKÉHO VYBAVENÍ - KOUPALIŠTĚ - OK
	PLOCHY OBČANSKÉHO VYBAVENÍ - HŘBITOV - OH
	PLOCHY VÝROBY A SKLADOVÁNÍ - STAVBY A ZAŘÍZENÍ PRO VÝROBU A SKLADOVÁNÍ - VS
	PLOCHY VÝROBY A SKLADOVÁNÍ - ZEMĚDĚLSKÉ A LESNICKÉ - ZS
	PLOCHY VÝROBY A SKLADOVÁNÍ - FOTOVOLTAČKÉ ELEKTRÁRNY - FE
	PLOCHY VEŘEJNÝCH PROSTRANSTVÍ - VEŘEJNÁ ZELEŇ - VZ
	PLOCHY VEŘEJNÝCH PROSTRANSTVÍ - KULTURNÍ SPOLEČENSKÉ CENTRUM - VP
	PLOCHY DOPRAVNÍ INFRASTRUKTURY - SILNIČNÍ - DS
	PLOCHY VEŘEJNÝCH PROSTRANSTVÍ - KOMUNIKACE - D
	PLOCHY DOPRAVNÍ INFRASTRUKTURY - PARKOVIŠTĚ - OP
	PLOCHY DOPRAVNÍ INFRASTRUKTURY - ČERPACÍ STANICE PHM - DC
	PLOCHY TECHNICKÉ INFRASTRUKTURY - TI

NEZASTAVĚNÉ A NEZASTAVITELNÉ PLOCHY

	PLOCHY LESNÍ - L
	PLOCHY ZEMĚDĚLSKÉ - Z
	PLOCHY ZEMĚDĚLSKÉ - PASTEVNÍ AREÁLY - PA
	PLOCHY SMÍŠENÉ KRAJINNÉ - KZ
	PLOCHY SMÍŠENÉ KRAJINNÉ - KULTURNÍ SPOLEČENSKÉ CENTRUM - KVP
	PLOCHY PŘÍRODNÍ - P
	PLOCHY VODNÍ A VODOOHOSPODÁŘSKÉ - V

STAV **NÁZEV** **MĚŘÍTKO** **ZMĚNY Č.1**

GEOLOGIE

	PODLOŽENÉ ÚZEMÍ
	DOBÝVACÍ PROSTOR (DP)
	CHRÁNĚNÉ LOŽISKOVÉ ÚZEMÍ
	LOŽISKO NEROSTNÝCH SUROVIN

FŮDNI FOND - INVESTICE DO PŮDY ZA ÚČELEM ZLEPŠENÍ FŮDNI ÚRODNOSTI

	MELIORACE - AREÁL ODVODNĚNÍ, DATUM REALIZACE
	HLAVNÍ MELIORAČNÍ ZAŘÍZENÍ OTEVŘENÉ, DATUM REALIZACE
	HLAVNÍ MELIORAČNÍ ZAŘÍZENÍ ZATRUBNĚNÉ, DATUM REALIZACE
	ÚPRAVA TOKU OTEVŘENÁ, DATUM REALIZACE
	ÚPRAVA TOKU TRUBNÍ, DATUM REALIZACE

BEZPEČNOST

	PÁSMO BEZPŘÍMÉHO BLÍZKOSTI STÁTNÍ HRANICE 50 m
--	--

CELE SPRÁVNÍ ÚZEMÍ JE ZÁJMERNÝM ÚZEMNÍM MINISTERSTVA OBRANY Z MLEKOSKO POVOLOVÁNÍ VYJEMOVANÝCH DRUHŮ STAVĚB

ZÁZNAM O ÚČINNOSTI

Správní orgán, který vydal změnu č. 1 územního plánu	Zastupitelstvo obce Lobendava
Datum nabytí účinnosti změny č. 1 územního plánu	usnesením č. 10 ze dne 14.10.2024 při spáření obecní povahy č. 10
Opavěná úřední osoba pořizovatele funkce	Ing. Dagmar Martlová vedoucí odboru regionálního rozvoje a investic Městského úřadu Rumburk
Podpis opavěné úřední osoby pořizovatele, ošak úředního razítka	